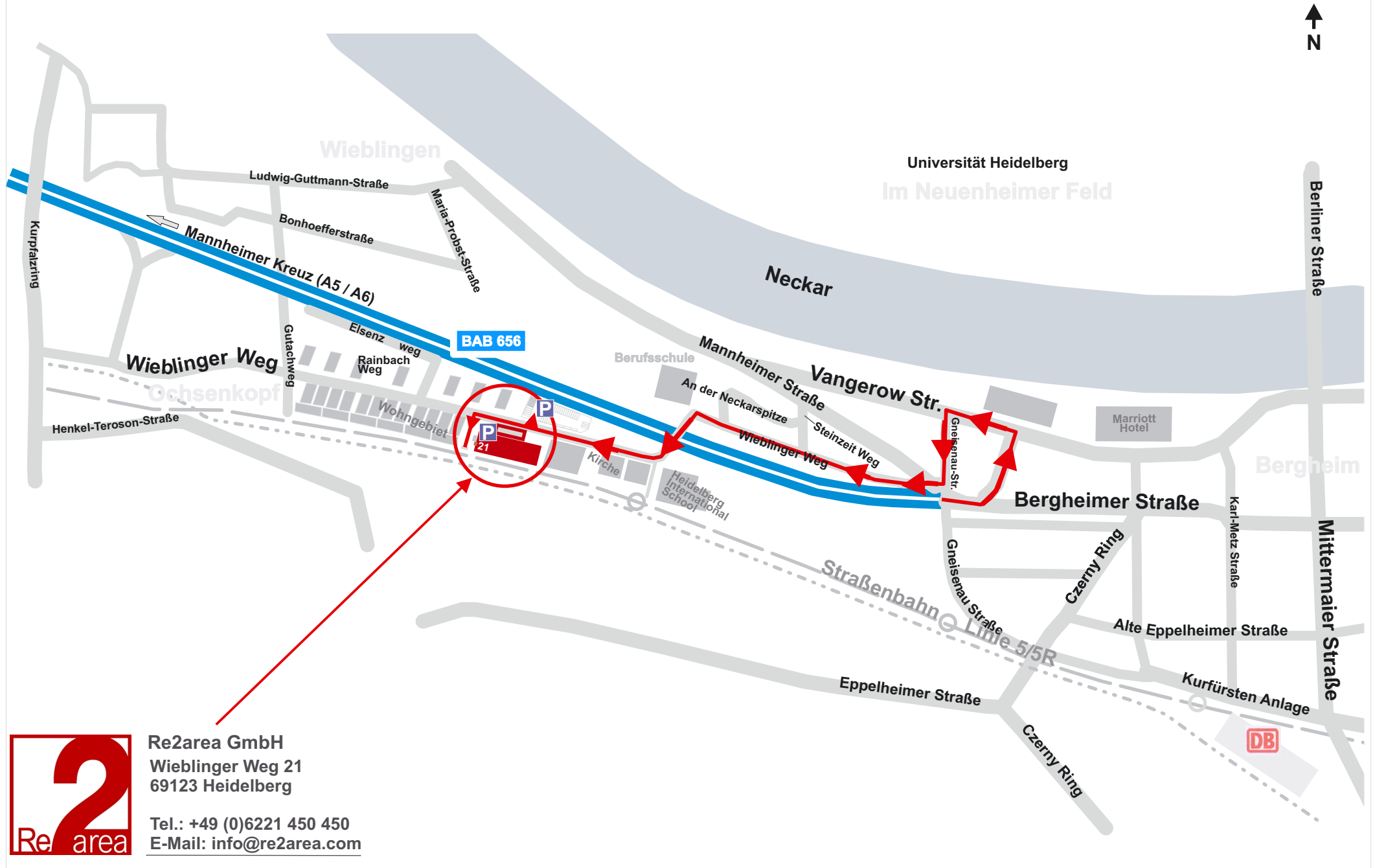


Anfahrt / Übersicht:



Re2area GmbH  
Wieblinger Weg 21  
69123 Heidelberg

Tel.: +49 (0)6221 450 450  
E-Mail: [info@re2area.com](mailto:info@re2area.com)

Anfahrt & Parken:



Technologiepark / UmweltPark im ehemaligen Heinsteinwerk (Blick aus NE)



Re2area GmbH  
Wieblinger Weg 21  
69123 Heidelberg

Tel.: +49 (0)6221 450 450  
E-Mail: [info@re2area.com](mailto:info@re2area.com)

## Anfahrtsbeschreibung:



### **Anfahrt mit PKW ( von Bundesautobahn 656):**

Sie fahren die BAB 656 bis zum Ende und biegen links (Richtung Neckar, Ampelanlage). Biegen Sie gleich wieder nach links ab in die Vangerow Straße, folgen dieser ein kurzes Stück (ca. 50m) und biegen nach links in die Gneisenau Straße ein. Am Ende dieser kurzen Straße fahren Sie halbrechts über die Kreuzung (Vorsicht: unübersichtlicher Verkehr von links!) und befinden sich nun im Wieblinger Weg. Folgen Sie dem Straßenverlauf nach links über die Autobahnbrücke. Nach der Brücke ca. 150 m geradeaus, Sie sehen bereits das flache rote EURESCOM-Gebäude. Biegen Sie direkt nach diesem Gebäude links ab.

Als Parkplätze stehen Ihnen die ersten 5 Plätze links des Eingangs zur Verfügung. Weitere Parkmöglichkeiten finden Sie auf dem Parkplatz gegenüber des Heinsteinwerks, gleich an der Einfahrt im hinteren Bereich links (siehe auch die Anfahrtsskizzen). Im Fall von Parkproblemen bitte rufen Sie uns an, wir helfen Ihnen gerne weiter.

### **Navigationssysteme:**

Achtung, einige Navigationssysteme finden die Adresse unter Wieblinger Weg 33 oder 16. Sollte Ihr Navigationsgerät eine Seitenstraße verlangen, geben Sie "Gutachweg" ein.

### **Anfahrt mit DB / ÖPNV:**

Vom Heidelberger Hauptbahnhof (Ausgang Nordseite) besteht eine direkte Verbindung mit der Straßenbahn (OEG-Linie 5/5R Richtung Mannheim; 2 Stationen bis Haltestelle "Berufsschule"). Anschließender Fußweg ca. 5 Minuten.

Ein **Fußweg/Fahrradweg** am westlichen Ende der Gneisenaustraße mündet auf Höhe der Straßenbahn (OEG) Haltestelle "Berufsschule" direkt in den Wieblinger Weg.

### **Seminarraum:**

Der Seminarraum des Konferenz- und Informationszentrum (KIZ) befindet sich im Erdgeschoß des Gebäudes, 2. Tür links.



Re2area GmbH  
Wieblinger Weg 21  
69123 Heidelberg

Tel.: +49 (0)6221 450 450  
E-Mail: [info@re2area.com](mailto:info@re2area.com)